

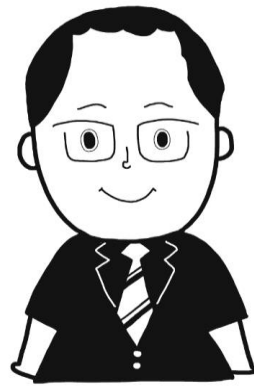
5月 鴨めーる

ケアプラザからのお知らせ

異動のご挨拶

在任中は、皆様の温かいご指導とご厚情を賜りましたことと厚く御礼申し上げます。四月より法人本部へ異動することになりました。これから身近な福祉・保健の拠点として皆様の活動がさらに発展できるよう、ケアプラザに職員一同一生懸命支援してまいります。

今後とも相変わらぬご指導ご鞭撻を賜りますようお願い申し上げます。



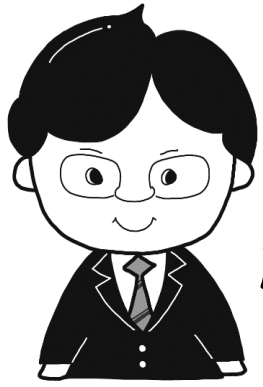
照井 仁

着任のご挨拶

通所介護事業より異動となりました。

介護の世界で人の優しさや温かさを学んできました。新しいスタートラインに立ち、地域のために自分ができることは何かを考えながら、人と人とのつながりを大切に務めさせていただきます。

よろしくお願いたします。



新所長
杉山 光弘

～オール中里北部～ つながるNEWS

ご存じですか 気づきの和ポストプロジェクト

地域のごきげんな話を「気づきの和ポスト」に投函してくださいね。

気づきの和通信
「ごきげん」を見てね

まちで出会った心あたたまる話を、広くみなさんから集める「気づきの和ポストプロジェクト」が始まりました!

ここにもあそこにも、日々の生活で見つけた出来事を「ごきげんカード」に書いて、鴨志田郵便局にある黄色の「気づきの和ポスト」に投函してください! 寄せられたエピソードは随時「ごきげん」にて紹介していきます。

※気づきの和通信「ごきげん」(ごきげんカード付き)は、鴨志田地域ケアプラザにて配架しています。

誰でも何かに気づいたらケアプラザへご一報いただけるよう、これからもさらに『気づきの和』の活動を進めていきます。



中里北部地区
気づきの和

中里北部地区 ちょこボラ ボランティア大募集中!

「ちょこボラの活動とは・・・」

声をかけあい、支えあいながら、安心して暮らせる町づくりを目指して介護保険や医療制度などで補えない、生活上の困りごとを解決できるように、地域の方でお手伝いをする活動です。

青葉区地域福祉保健計画 中里北部地区地区別推進会議の助成を受けています。

【活動範囲】 たちばな台、鴨志田町、寺家町、成合町

【活動内容】 個人宅のゴミ出し、草抜き、草取り、庭木の水やり、蛍光灯の取替等。内容を伺った上で必要に応じて下見をさせていただき、複数の人数(応相談の上)で対応します。

【活動時間】 30分程度(最大1時間)

【活動費用】 30分1人あたり300円を依頼主よりいただきます。(内200円は運営費)



【令和6年5月の予定】

- 予定に変更が生じる場合がございます。
- 来館者共通で上履き、外履き入れ、任意で飲料水などを持参してください。

ほっこりんこ (子育て相談会場)	1.8.15.22.29日 ※日程・時間共に区のHPを要確認			
鴨志田ノルディック	2日	18日		14:00~概ね16:00まで
親子のひろば かも☆ん	7日	21日	※要予約	10:00~12:00
鴨のお茶の間	3日		※要予約	13:30~15:00
はまちゃん体操	3日	17日	※要予約	10:10~11:00
姿勢美人 (体幹トレーニング)	15日	29日		15:15~16:15
ミニデイサービスひろがりサロン	6日	13日	27日	※内容や時間は要問合せ
 協力医による無料健康相談	7日	21日		13:30~14:30内 ※要予約
歴史の謎解き講座	8日			13:00~14:30
かもマチ食堂	10日			15:30~17:00
シルバーリハビリ体操	14日	28日		14:00~15:00
ぬりえサロン SAI	17日			13:00~15:00
あおば音楽遊びの会	18日			11:00~12:00
鴨ちゃん健康クラブ	21日	※事前申込制		
鴨の花のとも (生け花)	25日	※事前申込制		10:00~12:00

サツマイモ苗植え 5月25日土曜日10:00~11:00の間

1株300円です。今回の申し込みで秋の「芋ほり」ができます。詳細は要問合せください。

介護者のつどい 4月25日・5月23日 木曜日13:30~15:00

参加費
無料

【対象】介護をされている、介護をされていた方

困っていることや悩んでいること、介護保険制度のことなど。お気軽にお越しください。

やさしい歴史講座 真田三代とその城をめぐる 戦国戦乱を生き抜いた一族とその城を歩く

悠夕みのりサロン 【開催日】5月22日(水) 【時間】13:30~16:00

【参加費】各回400円(資料代・お茶代含む) 【対象・定員】おとなの方 先着20名

デッサンから学ぼう共催

水墨画を始めてみませんか?

講師のアドバイスを頂きながら、墨の濃淡を楽しみませんか? はがきサイズの水墨画です。♡

初回5月2日(木)15:00~16:00

概ね奇数月の第1木曜日(日程要確認)全6回

【対象】おとな 先着10名(3名以上で開催)

【参加費】毎回/600円(材料・資料代含む)

【持ち物】墨(固形)、書道用フェルトマット、小筆、すずり(なければ代用として皿など、新聞3枚、雑巾、上履きと外履き入れ、水分補給用の水筒。※道具は自宅にあるもので大丈夫です。

New! サードプレイス・カラフル共催
ホラーゲームカフェ

ホラーをテーマにしたボードゲームで遊ぶよ
おばけたちからの呪いを友だちと解こう!♡

5月6日(月)14:00~16:00

【対象】小・中学生(低学年は要問合せ)

一緒に遊んでくれる高校生・大学生ボランティア同時募集 先着11名(3名以上で開催)

【参加費】100円(おやつ代含む)

【持ち物】上履きと外履き入れ、水筒

講座申込・問合せ先: 横浜市鴨志田地域ケアプラザ ☎(961)6911

社会福祉法人 ふじ寿か会 横浜市鴨志田地域ケアプラザ (青葉区鴨志田町547-3)

TEL (045)961-6911 FAX (045)960-6011 HP <http://www.fujizuka.com/plaza/>