



# 鴨志田地域ケアプラザ 通所介護(デイサービス)の1日

8:40～ プラザ出発 お迎え



到着  
健康チェック

皆様の身体状況に合わせて送迎コースを設定します。  
玄関までお迎えにあがります。

血圧測定などを行い、日々の健康確認を行っていきます。



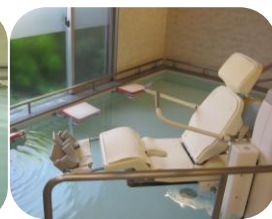
9:45～ 朝のあいさつ

笑顔の一日のはじまりです。

9:50～ 入浴開始  
(希望者)

入浴方法は、歩行、シャワーチェアー移動、個人浴槽、  
リフト入浴とその方に合わせて対応いたします。

趣味活動  
脳トレーニング



11:45～ ケンコウダイソウ  
健口体操

食前に口腔体操を行います。口や舌を動かし、唾液の分泌を  
促します。誤嚥防止にもなり、食欲が促進されます。

12:10～ 昼食

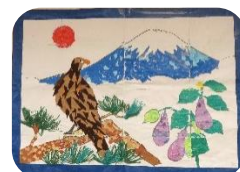
バランスのとれた献立内容です。厨房が隣接しており  
出来立ての美味しいお食事を配膳しております。



野菜の切り分けから調理。  
温かい食事を楽しんで下さい。

12:40～ 口腔ケア・身辺介護  
休養・娯楽

口腔ケアの必要な方は、お手伝いも行っていきます。  
食後は、ソファなどで休憩時間。



ちぎり絵壁装飾

13:30～ 体操の時間



定期的に体操をすることで、筋力低下を防ぎ、丈夫な体をつくります。ロコモ体操や道具を使った体操を行い健康意欲を高めていきます。

トレーニングマシンはありませんが、十分な運動リハビリで、車椅子の方が徐々に杖歩行まで回復された方もいらっしゃいます。いつまでも元気な体を作ります。

14:10～ リハビリ  
レクリエーション  
(機能訓練)



外出レクはご希望者に初詣とお花見ドライブを予定。認知症の方への予防プログラムも通所介護計画に取り入れれます。

行事を大切に毎日のご利用が楽しくなる企画を用意しております。機能訓練としての身体機能向上にも努めております。

15:00～ おやつ  
お誕生日会



おやつに合わせて、好きなお飲み物を提供。誕生日記念写真のプレゼントも行っております。



15:20～ TV体操  
ミニレク

1週間で内容変更していきます。音楽に合わせたリズム体操・立位体操・歌などを楽しみながら行う時間です。認知症予防のために脳の活性化を図ります。

16:00～ 帰りのあいさつ  
帰りの送迎開始

充実した1日。笑顔の1日の締めくくりです。ご自宅まで安全運転でお送りいたします。



横浜市鴨志田地域ケアプラザの特徴

ケアプラザは、地域の方に支えられた施設です。  
平成16年デイサービス(通所介護)設立だから安心。  
床暖房完備。冬でも足先から温まります。  
広いフロアで、歩行訓練等、多くの運動を行います。  
おいしい食事は、野菜の切り分けから行う手料理です。  
おやつの時間には好きなお飲み物を選択。  
要支援者からご利用可能です。  
介護度が高くなっても長く在宅生活を支援いたします。

見学対応可能です。  
新規ご相談お気軽にお問合せ下さい

【通常規模型デイサービス】

定員 30名  
提供時間 9:45～16:00 (6時間15分)  
加算 ・ 介護職員等処遇改善加算 (Ⅱ口)  
・ 入浴 (希望者)  
・ 認知症加算 (対象者)

営業日 月～土 (祝日営業)  
12/29～1/3は休館日  
昼食代 850円 (おやつ代含む)  
横浜市通所介護相当サービス併設

社会福祉法人 ふじ寿か会  
横浜市鴨志田地域ケアプラザ通所介護  
事業所番号 1473700969  
住所 横浜市青葉区鴨志田町547-3  
電話 045 (961) 6911  
FAX 045 (960) 6011